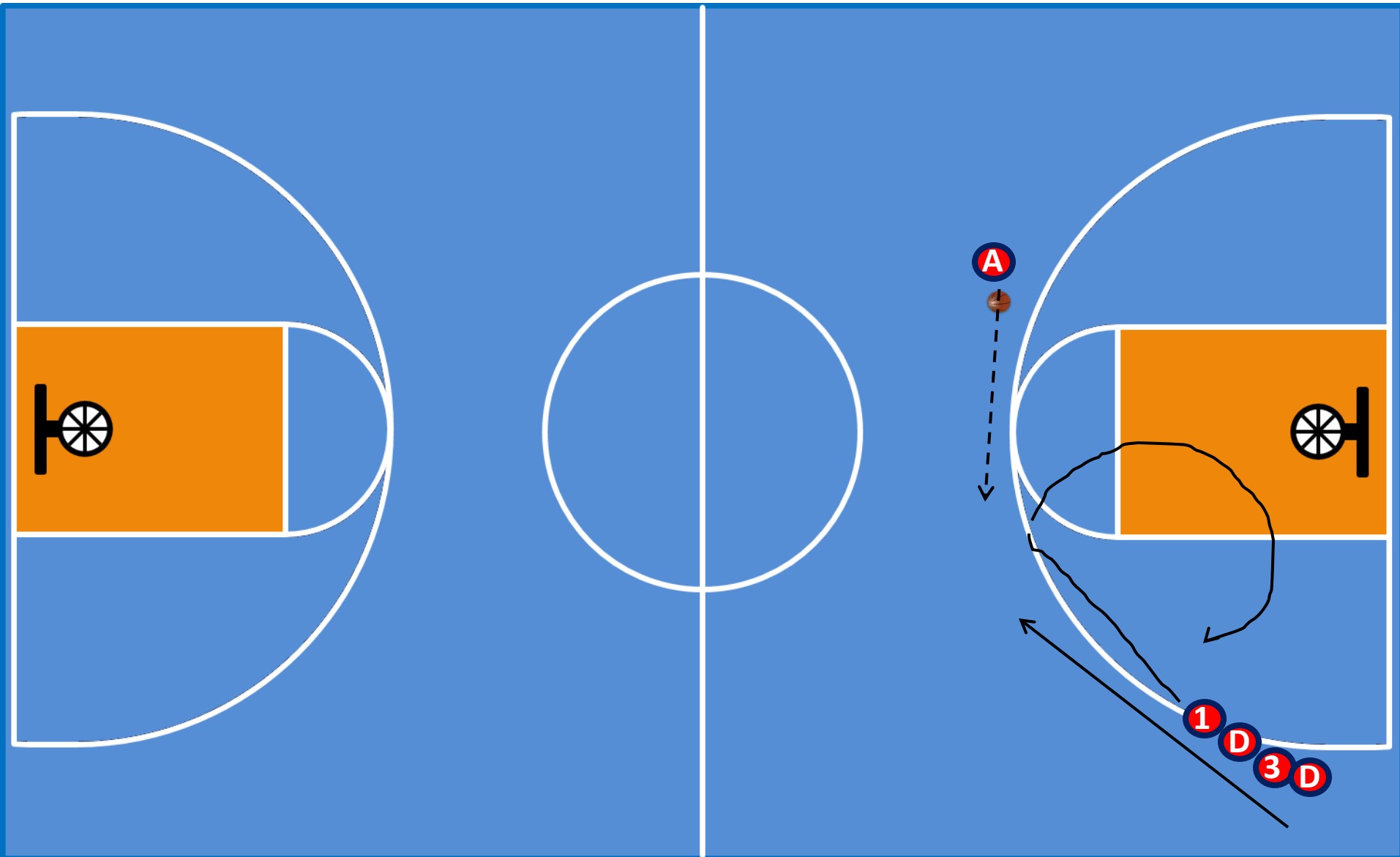
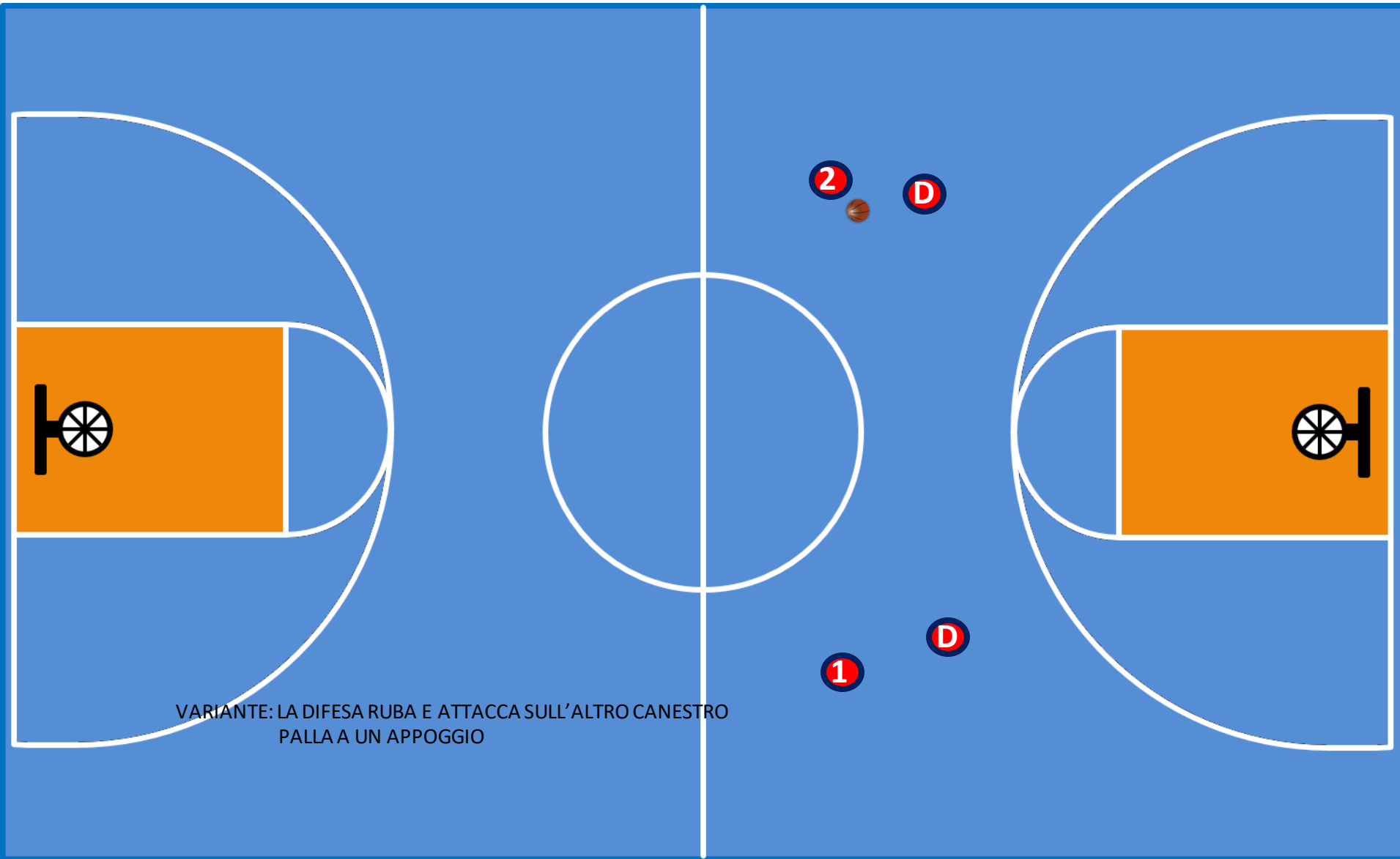


1 E **3** ATTACCANO CON RICEZIONE OBBLIGATA SUI 3 PT OPPURE SU BACK DOOR. SE NON RICEVONO CONTINUANO IL MOVIMENTO USCENDO DALL'AREA E RICOMINCIANDO LO SMARCAMENTO . SE LA DIFESA RECUPERA IL PALLONE ATTACCA SULL'ALTRO CANESTRO



1 E **2** ATTACCANO. SE LA DIFESA RUBA ATTACCA SULLO STESSO CANESTRO



VARIANTE: LA DIFESA RUBA E ATTACCA SULL'ALTRO CANESTRO PALLA A UN APPOGGIO