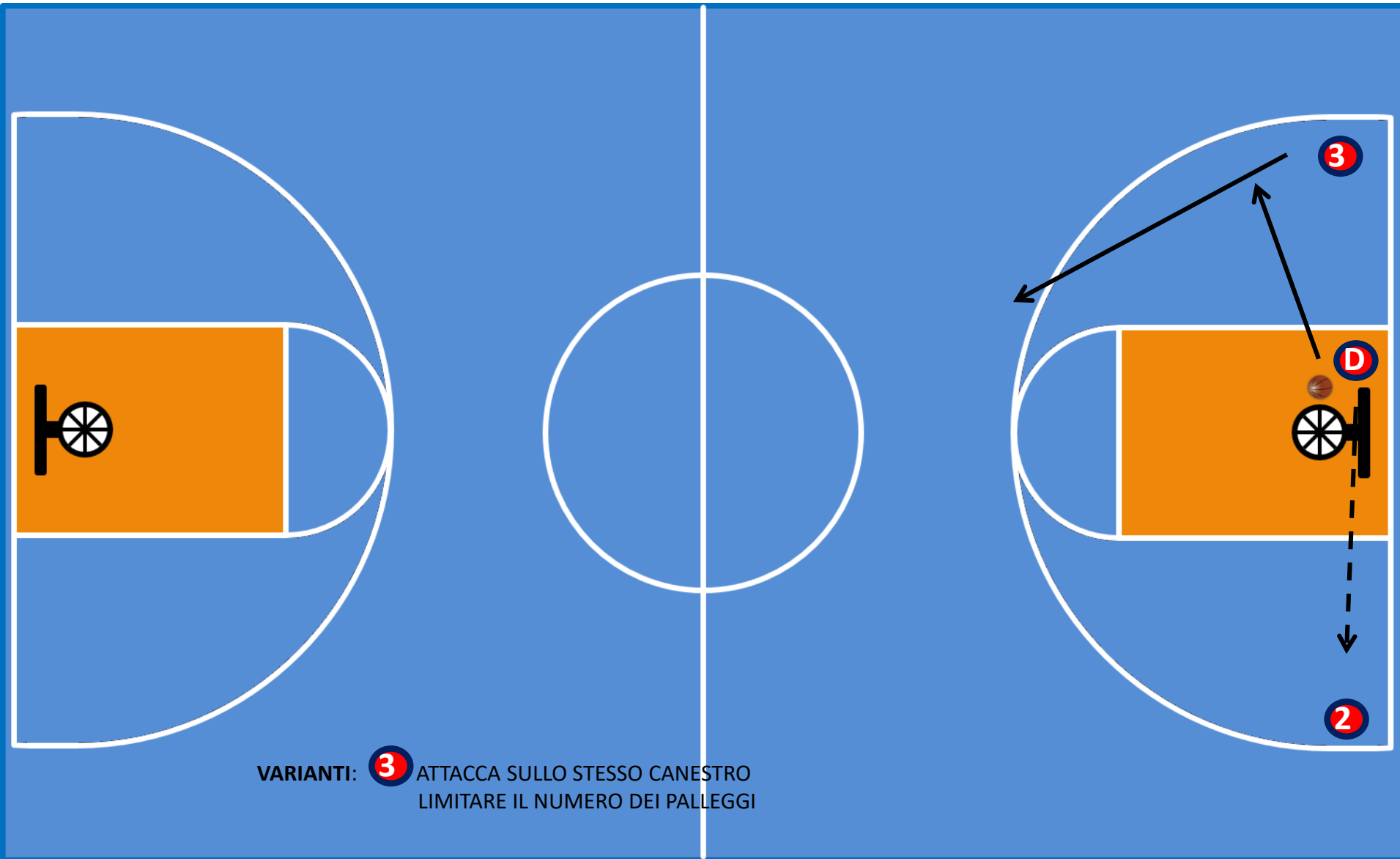


D PASSA A **2** E VA A DIFENDERE SU **3** CHE SI SMARCA X RICEVERE E GIOCARE A TUTTO CAMPO



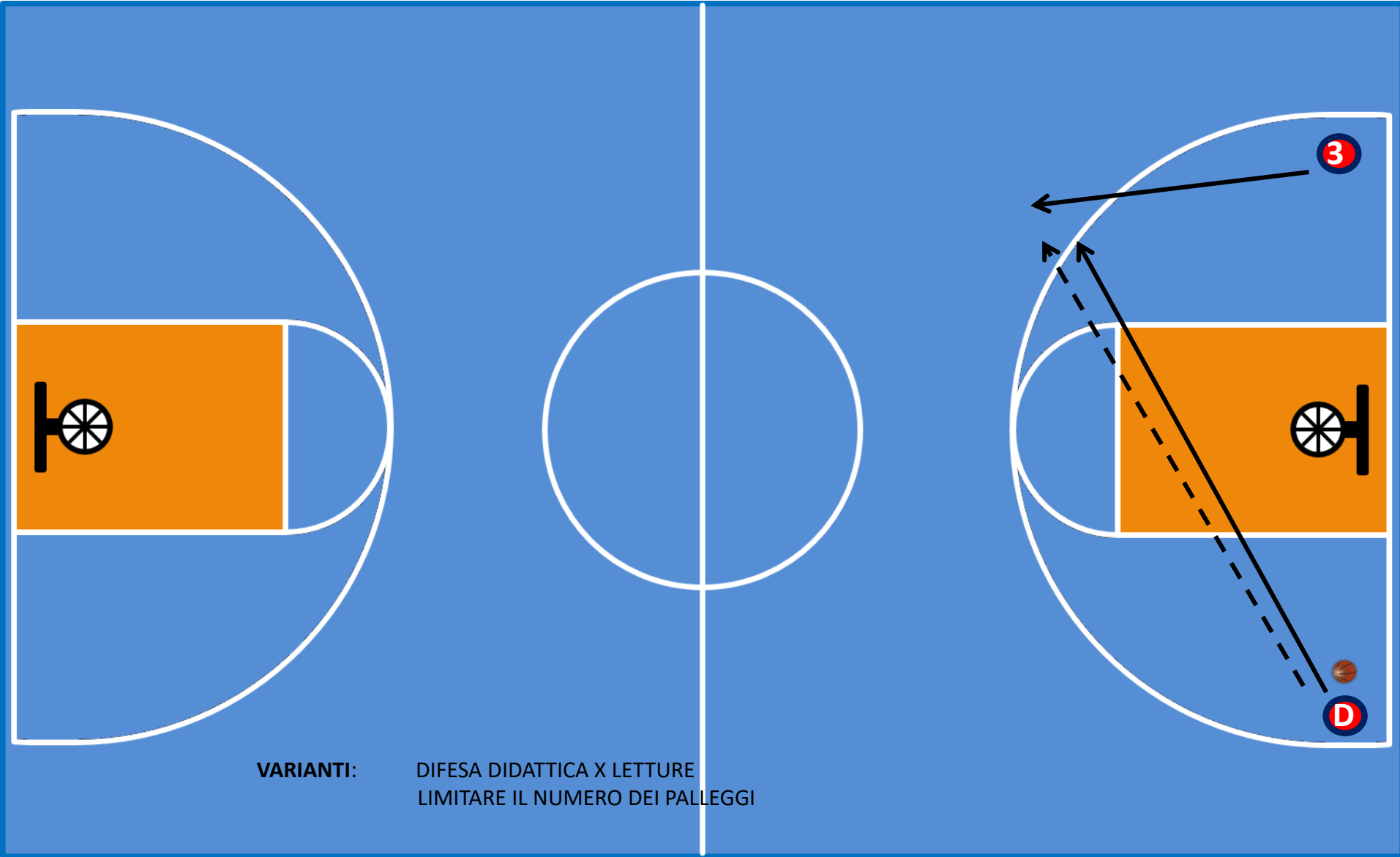
VARIANTI: **3** ATTACCA SULLO STESSO CANESTRO
LIMITARE IL NUMERO DEI PALLEGGI

D

PASSA ROTOLATO A

3

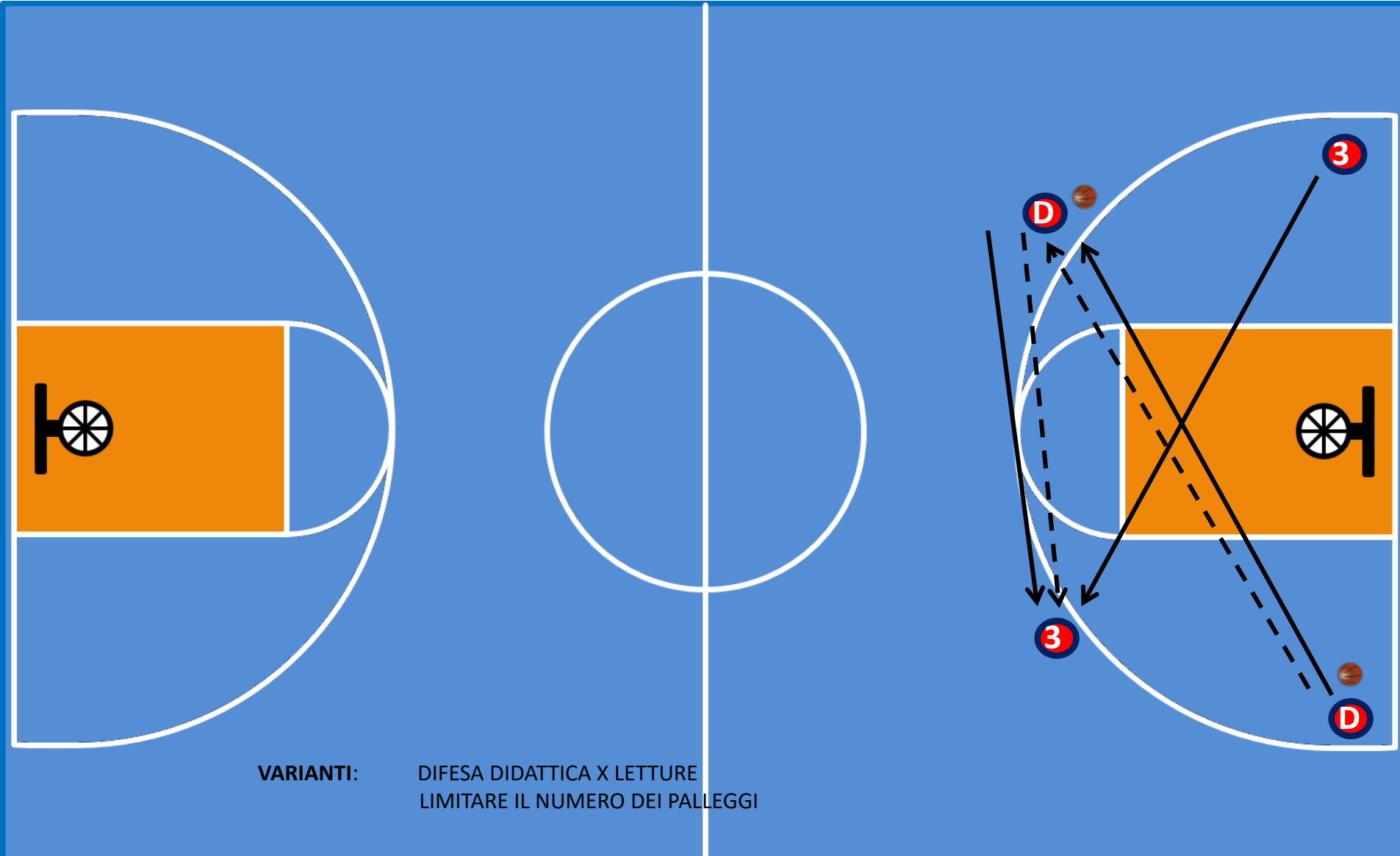
E VA A DIFENDERE



D FA AUTOPASSAGGIO E VA A RECUPERARE LA PALLA

3 SALE IN DIAGONALE X RICEVERE IL PASSAGGIO DA 2 E ATTACCARE

D PASSA E VA A DIFENDERE

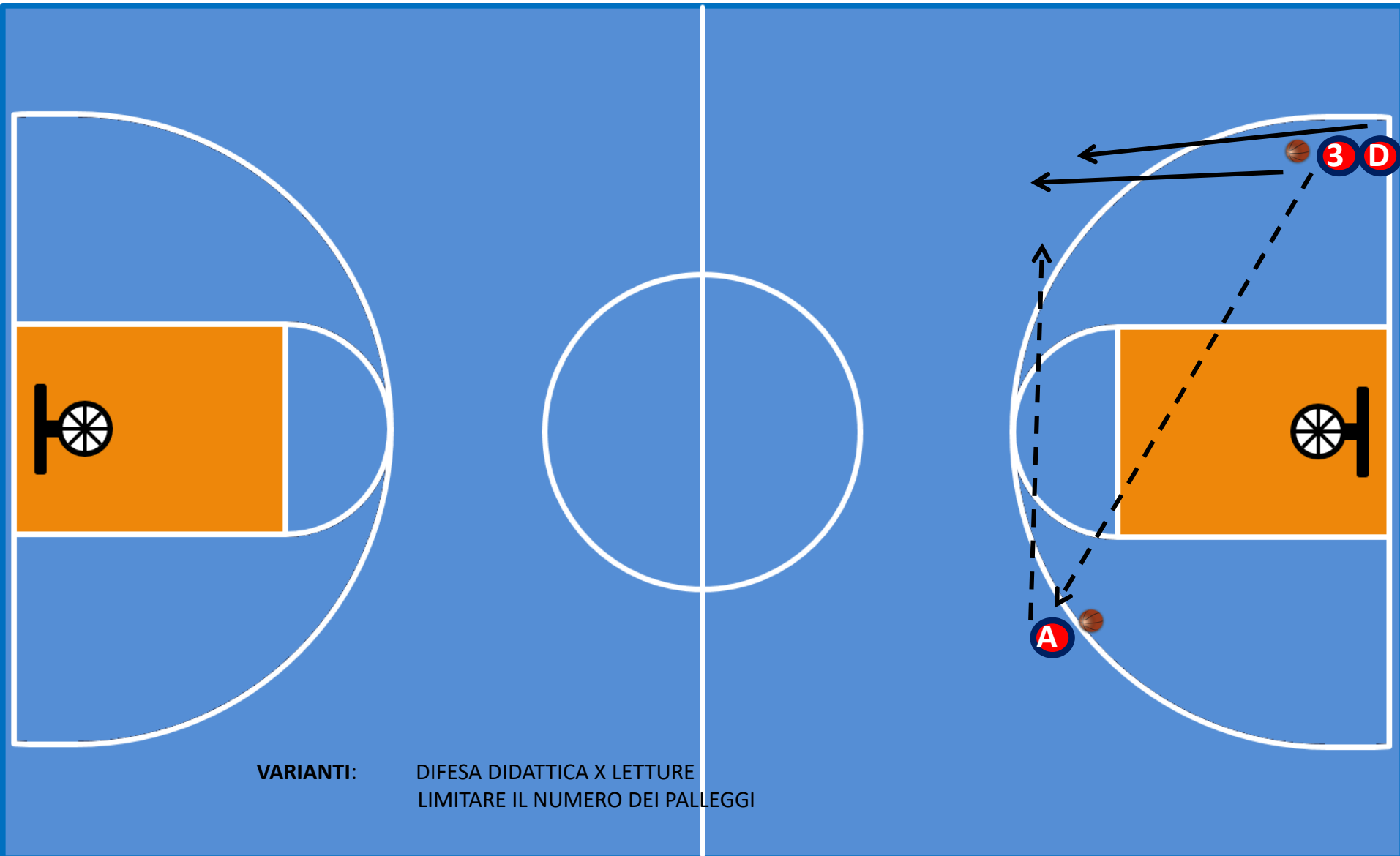


3

PASSA ALL'APPOGGIO E SALE PER RICEVERE

D

SEGUE E DIFENDE

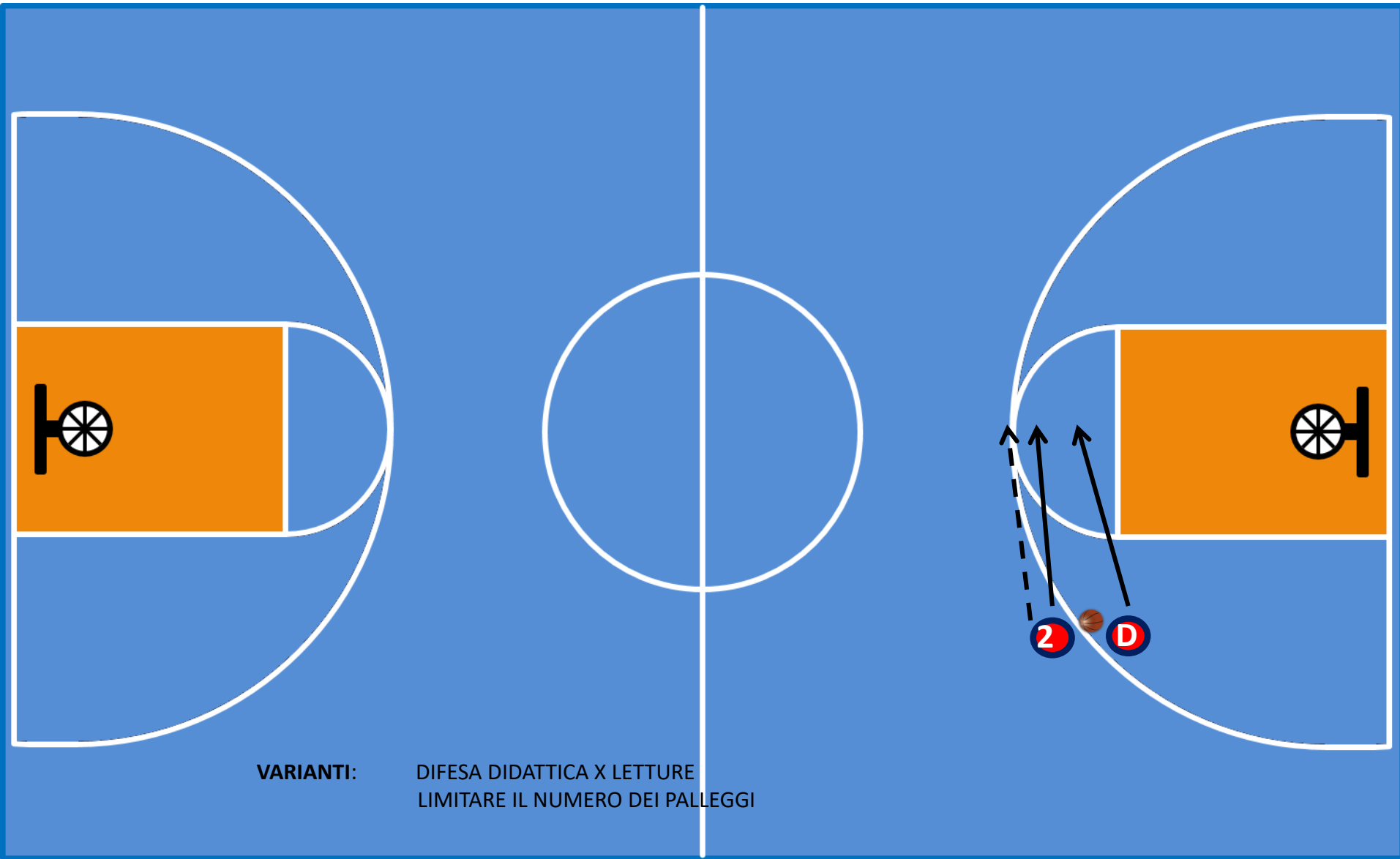


2

FA AUTOPASSAGGIO E VA A RICEVERE

D

SEGUE E DIFENDE

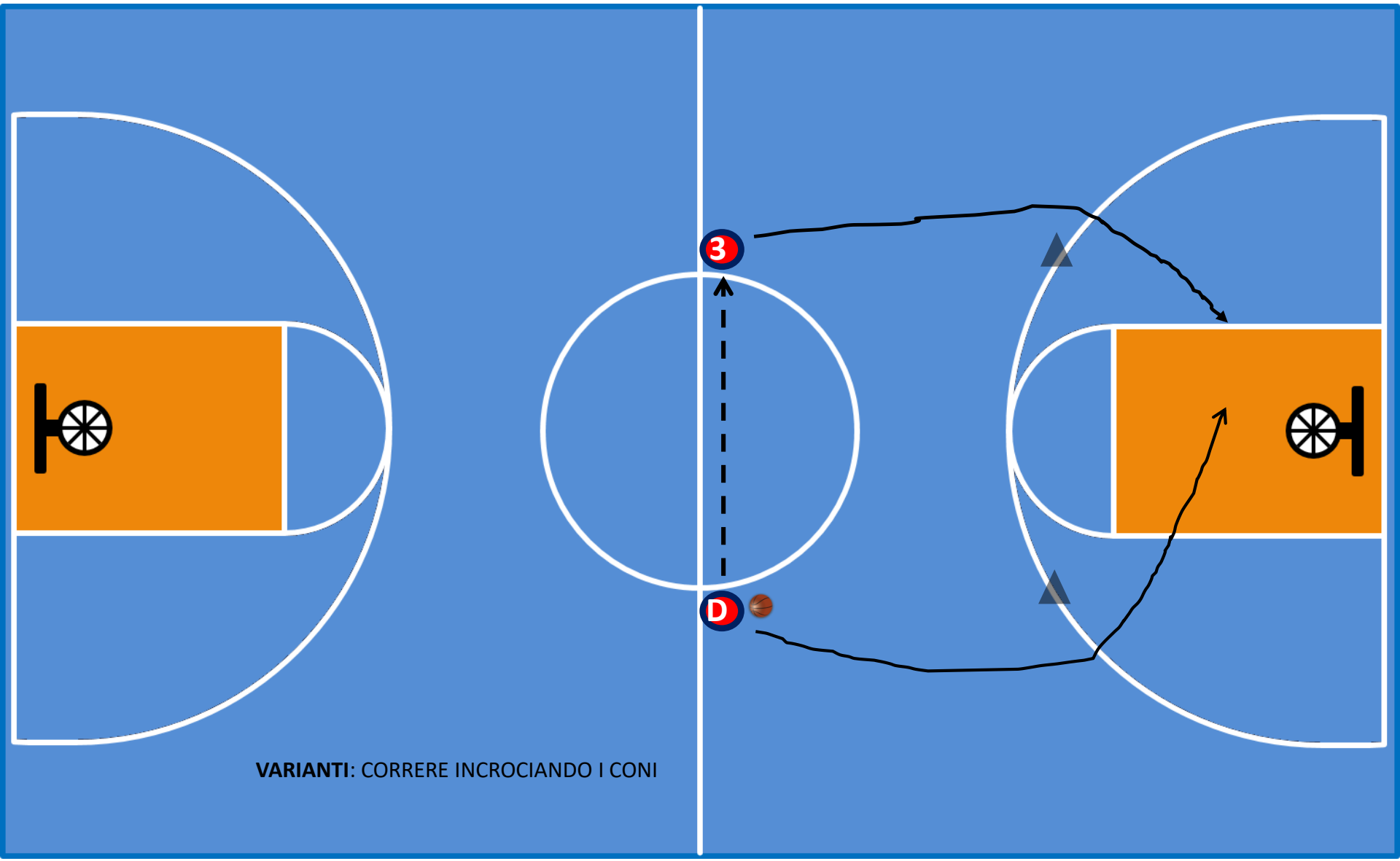


D

PASSA A

3

E CORRE A DIFENDERE



VARIANTI: CORRERE INCROCIANDO I CONI

2

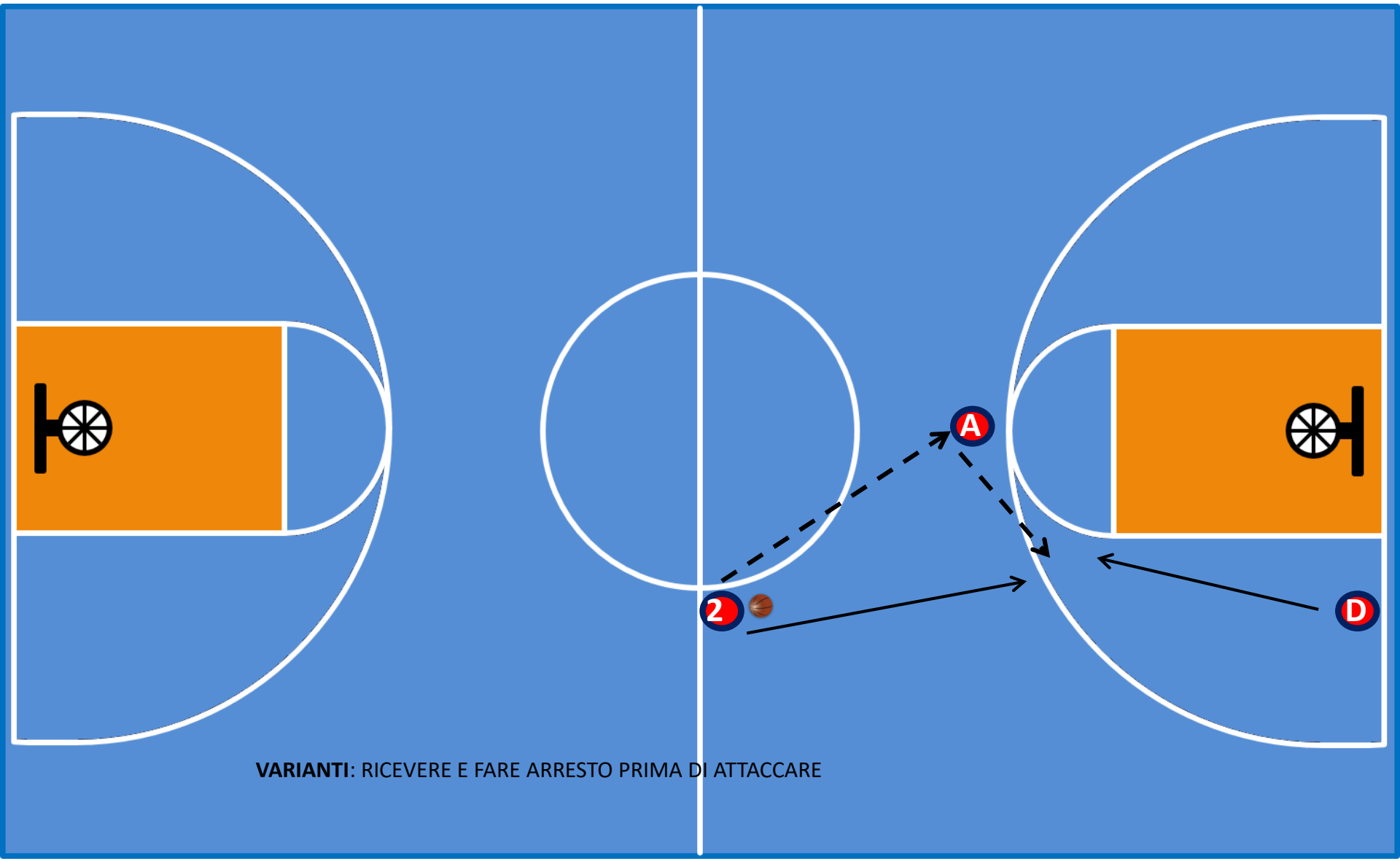
PASSA A

A

E CORRE A RICEVERE X ATTACCARE

D

DIFENDE



VARIANTI: RICEVERE E FARE ARRESTO PRIMA DI ATTACCARE



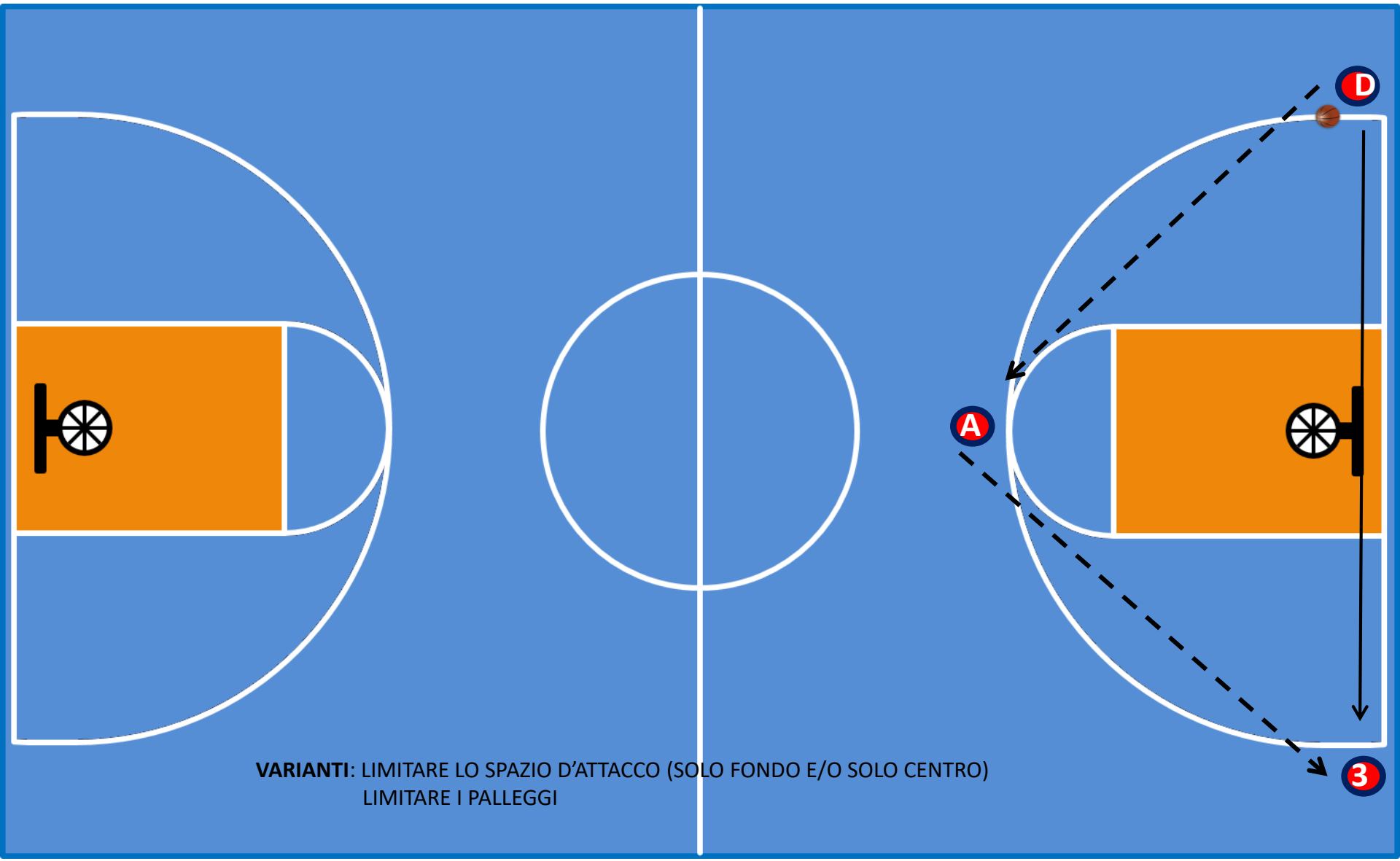
PASSA A



E CORRE A DIFENDERE

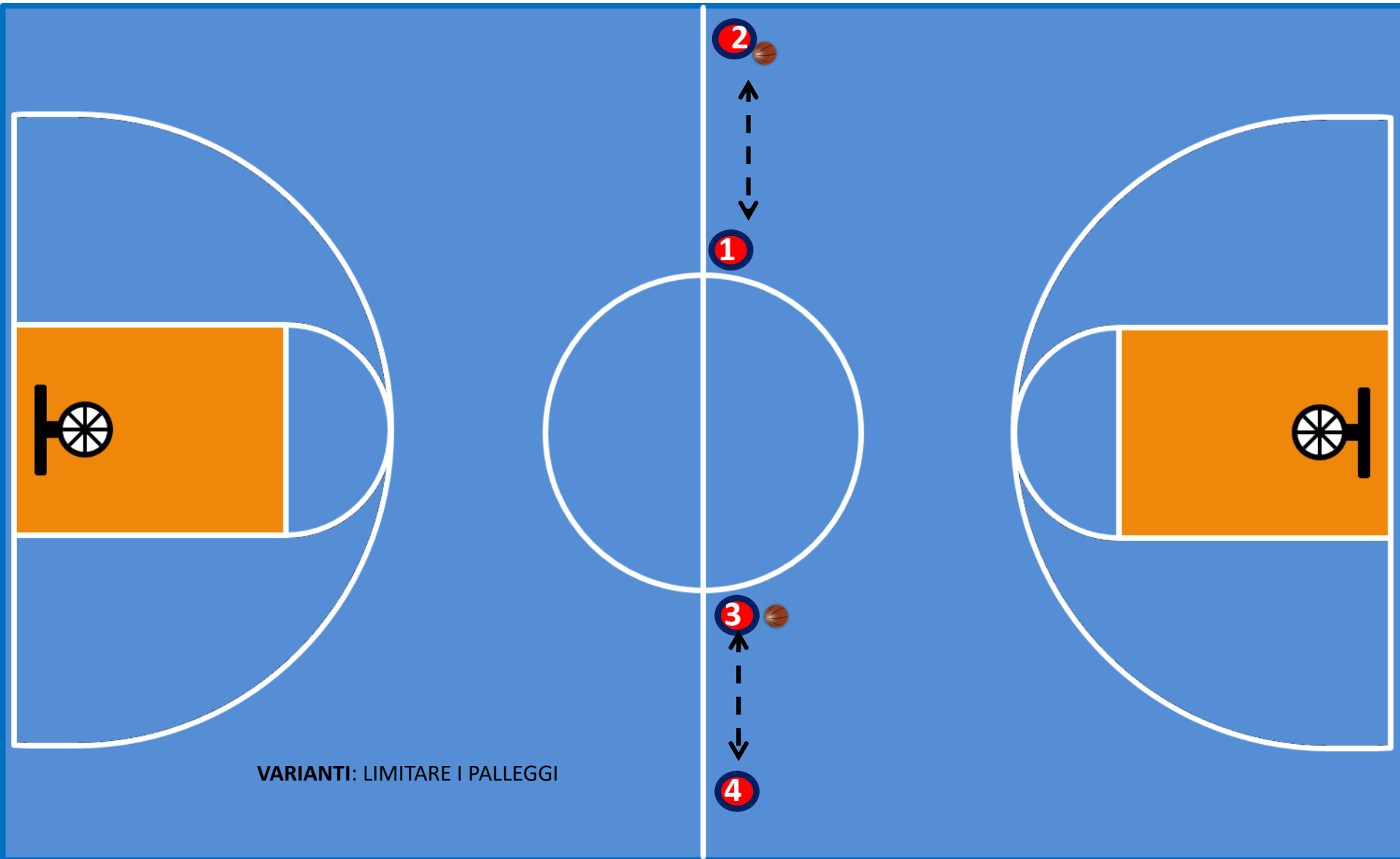


ATTACCA

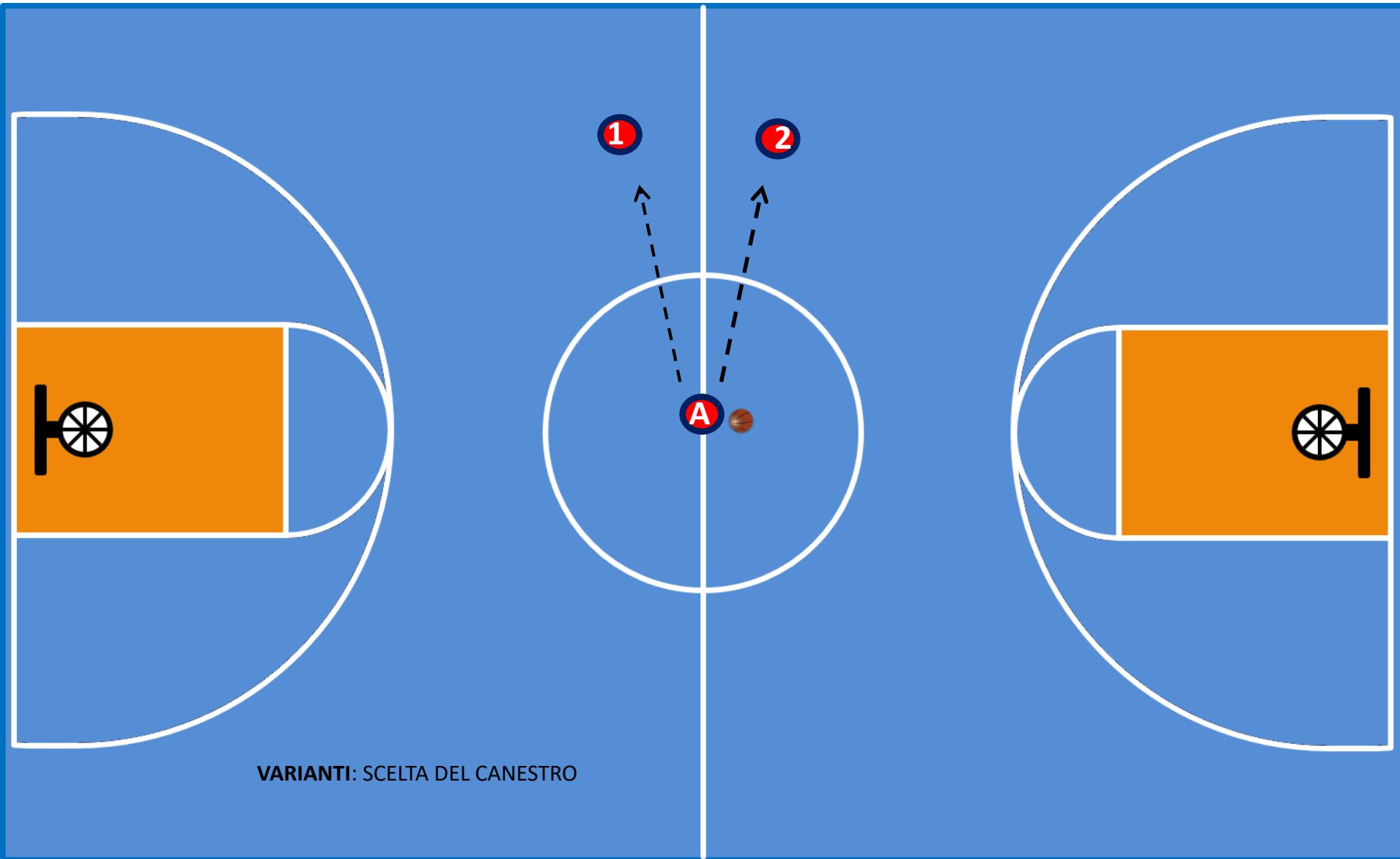


VARIANTI: LIMITARE LO SPAZIO D'ATTACCO (SOLO FONDO E/O SOLO CENTRO)
 LIMITARE I PALLEGGI

TIC TAC A 2 SUL POSTO. AL SEGNALE CHI HA LA PALLA ATTACCA



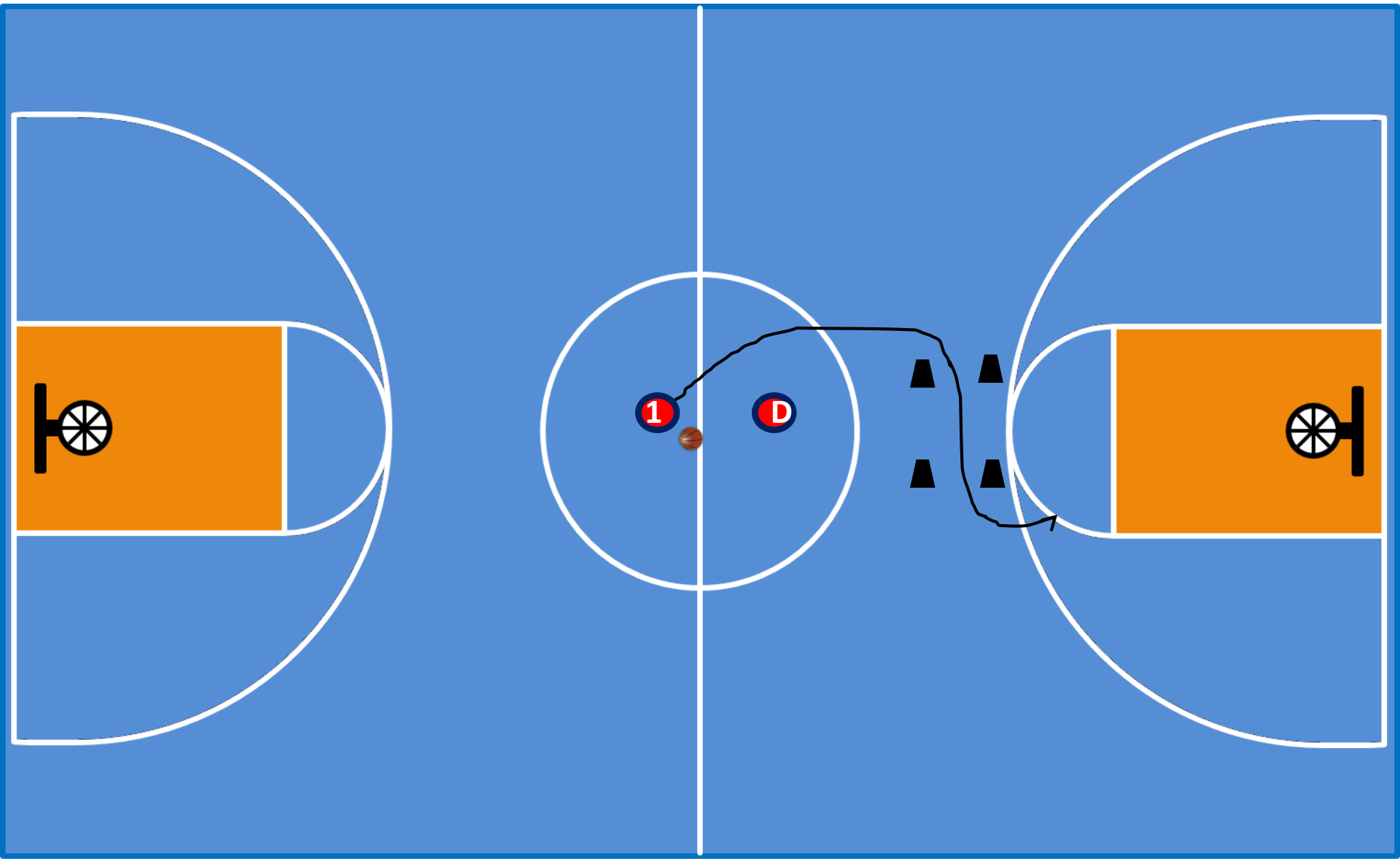
1 E **2** FANNO SKIP BASSI SUL POSTO. **A** PASSA LA PALLA A UN O DEI DUE CHE ATTACCA



VARIANTI: SCELTA DEL CANESTRO

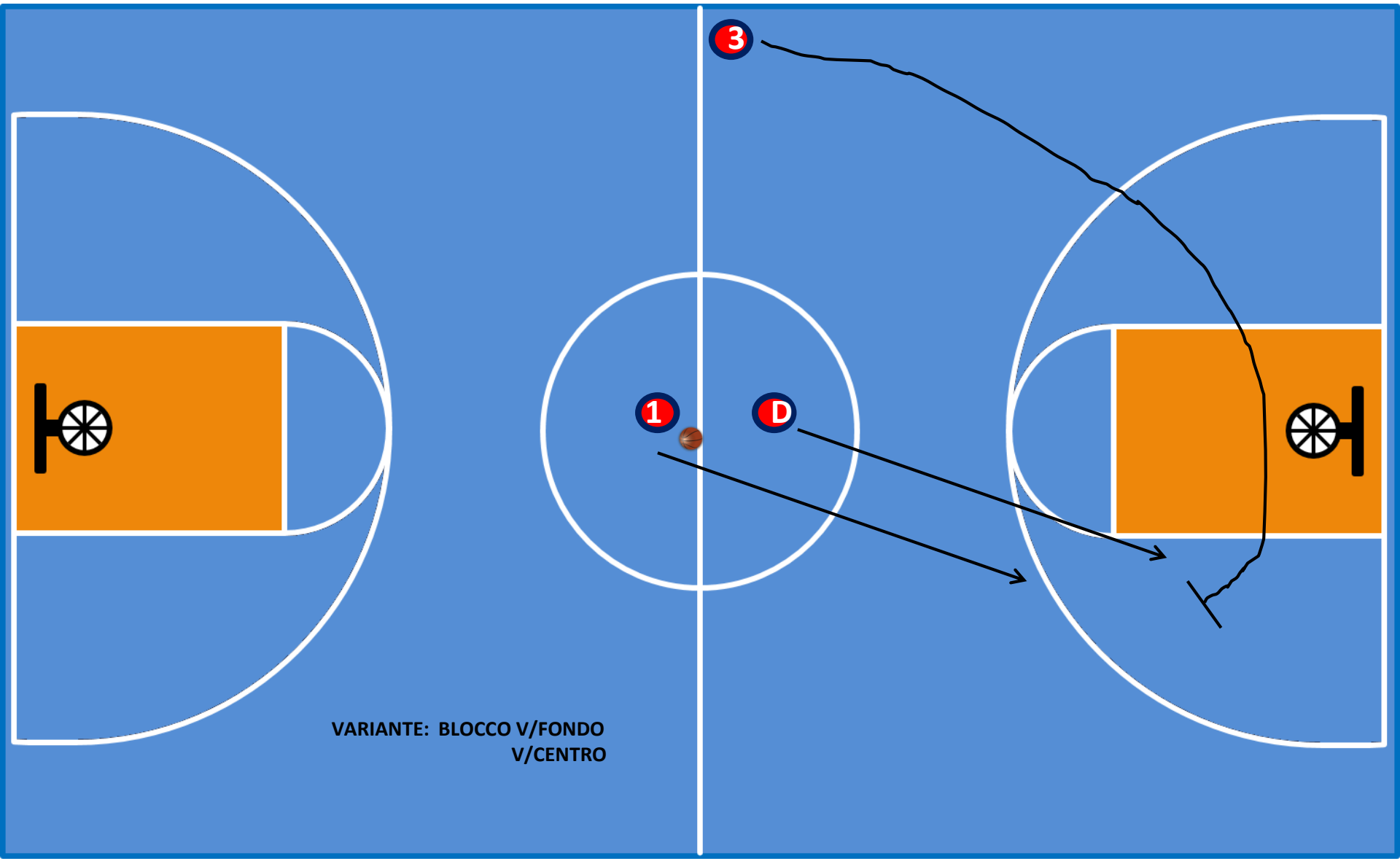
1 ATTACCA USANDO I CONI COME BLOCCHI

D DIFENDE MA NON PUO' PASSARE DENTRO I CONI



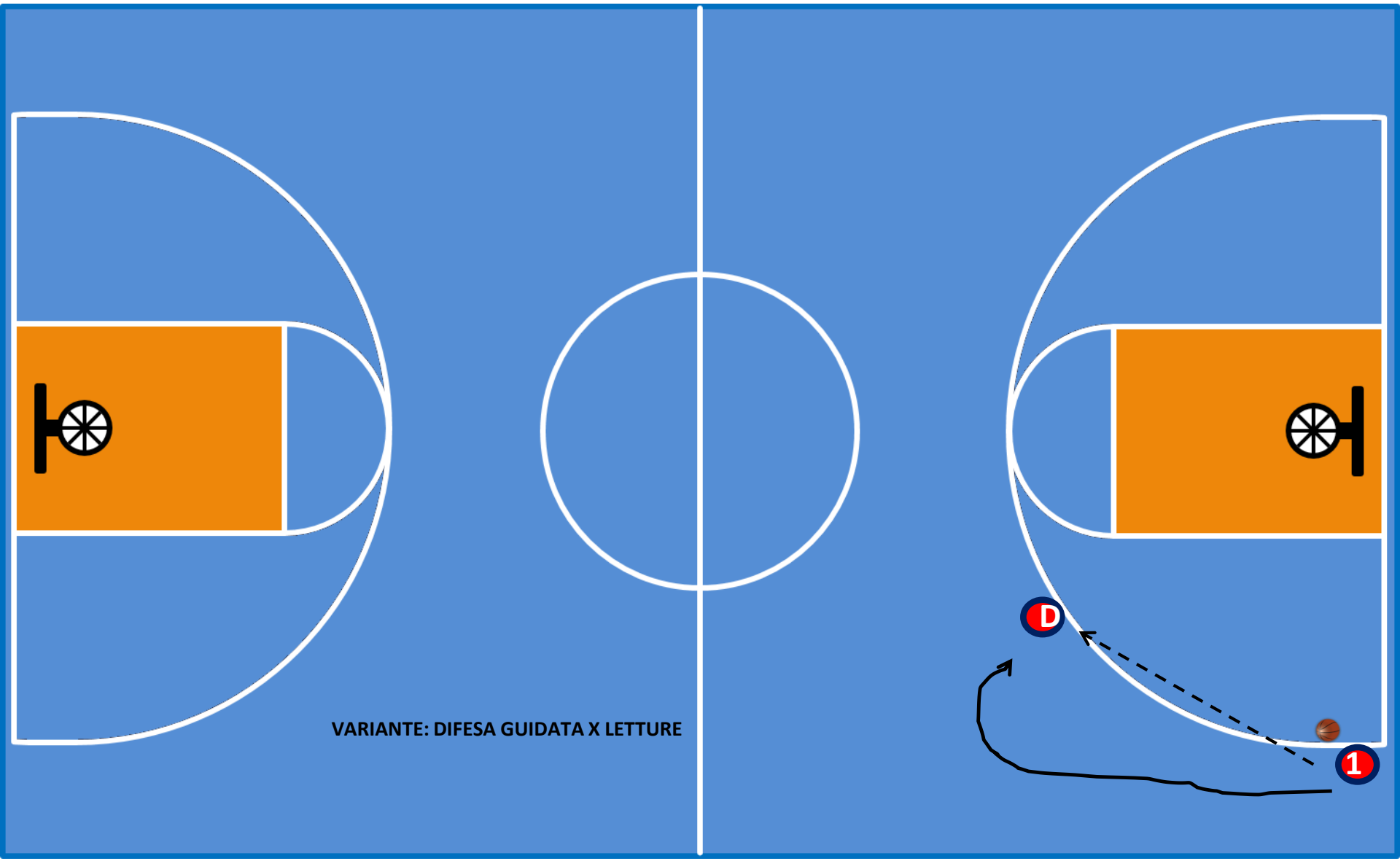
1 ATTACCA USANDO IL BLOCCO

D DIFENDE



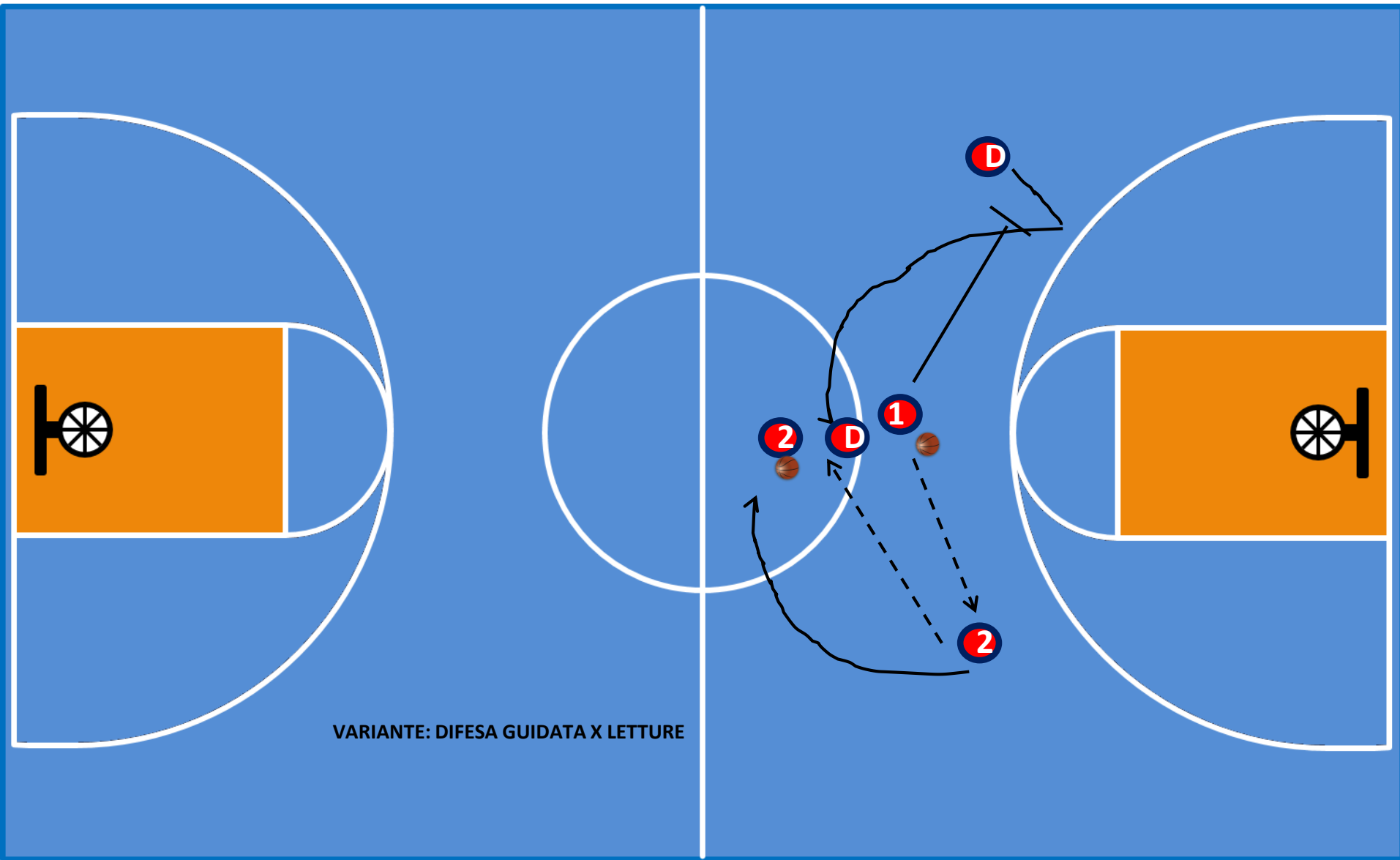
1 PASSA E VA A RICEVERE

D FA PASSAGGIO CONSEGNA TO E DIFENDE

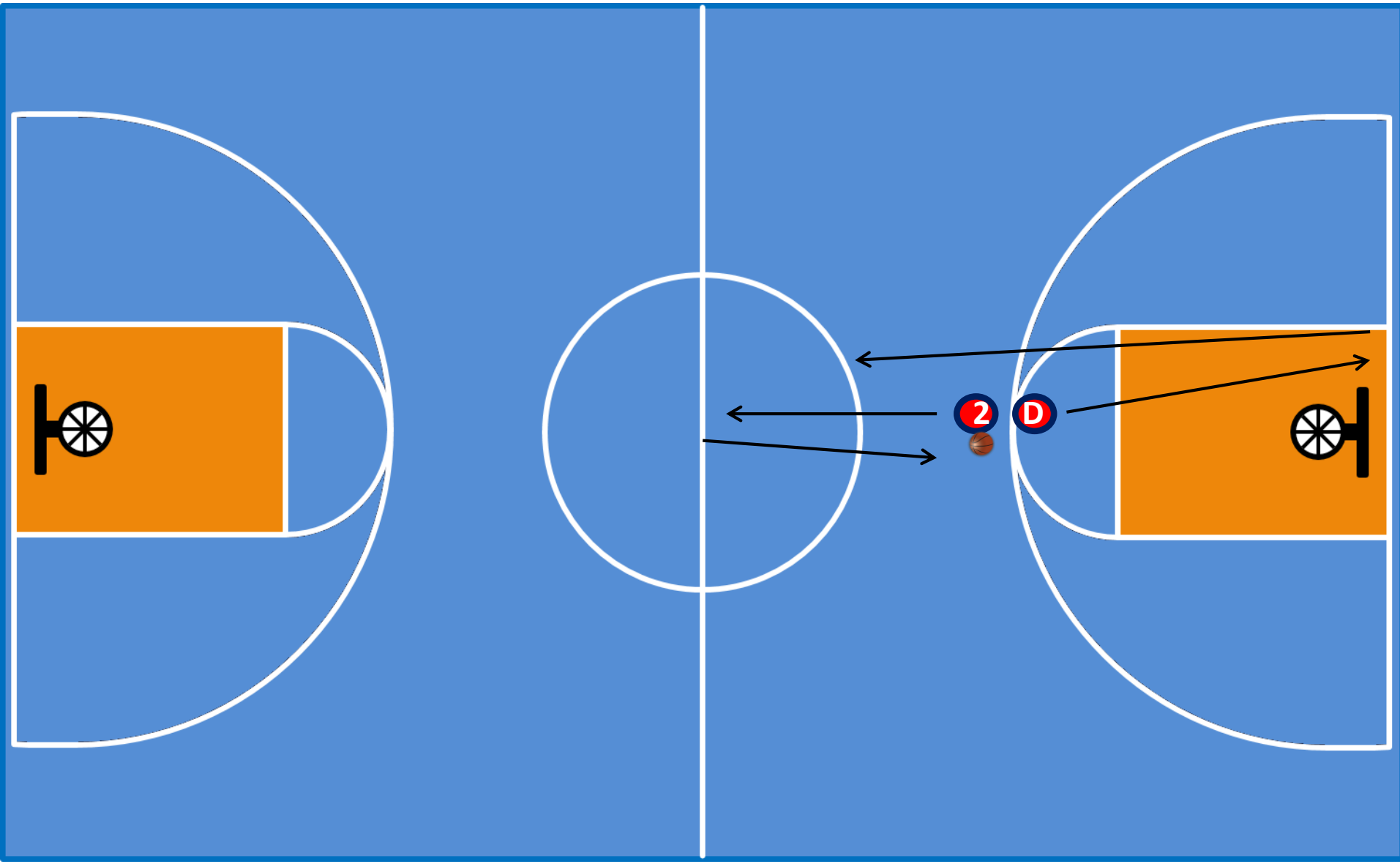


VARIANTE: DIFESA GUIDATA X LETTURE

1 PASSA A **2** E VA A BLOCCARE PER **D** CHE SALE AL CENTRO PER RICEVERE E POI DIFENDERE SU **2**

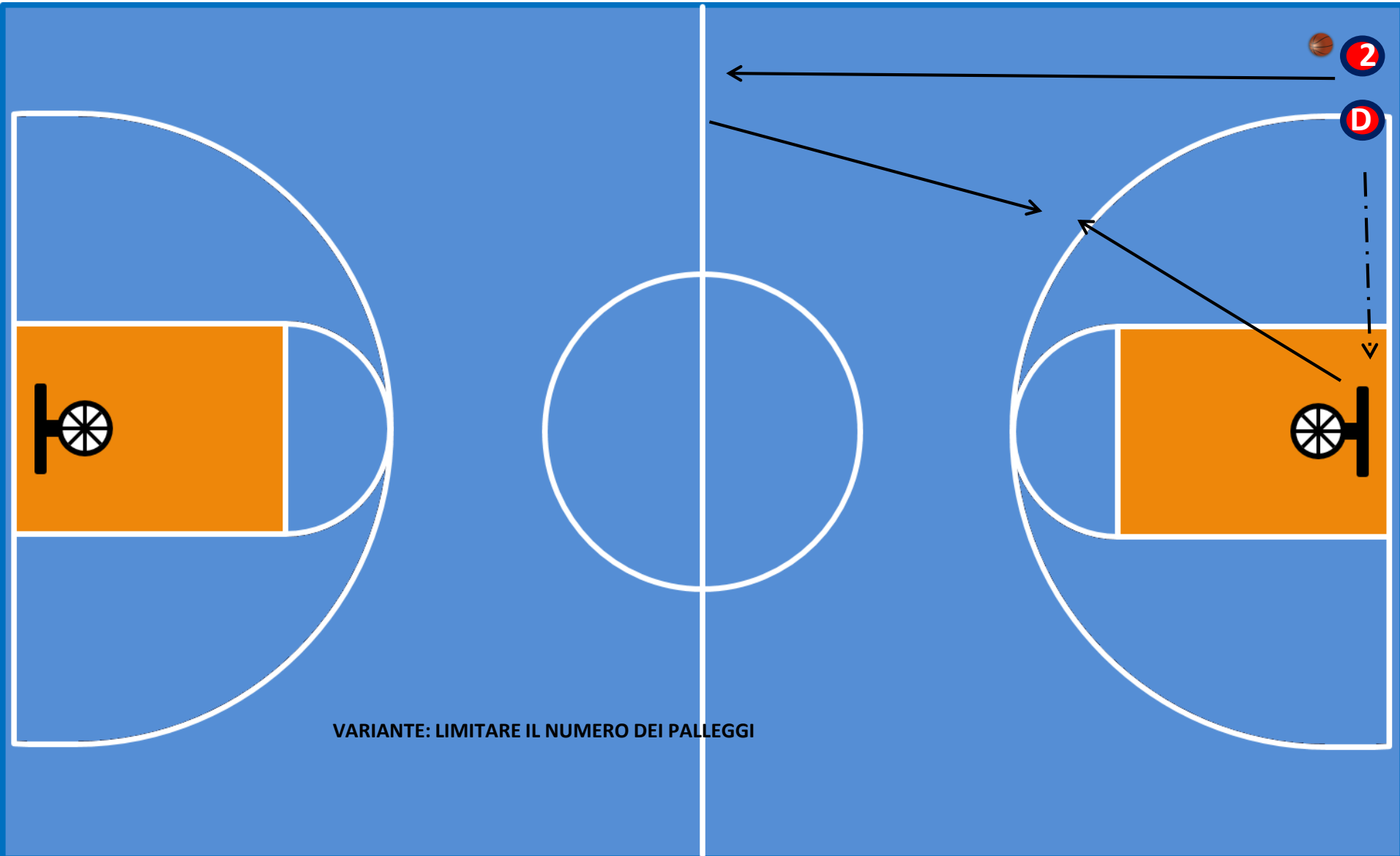


D E **2** CORRONO A TOCCARE LE LINEE E POI GIOCANO 1C1



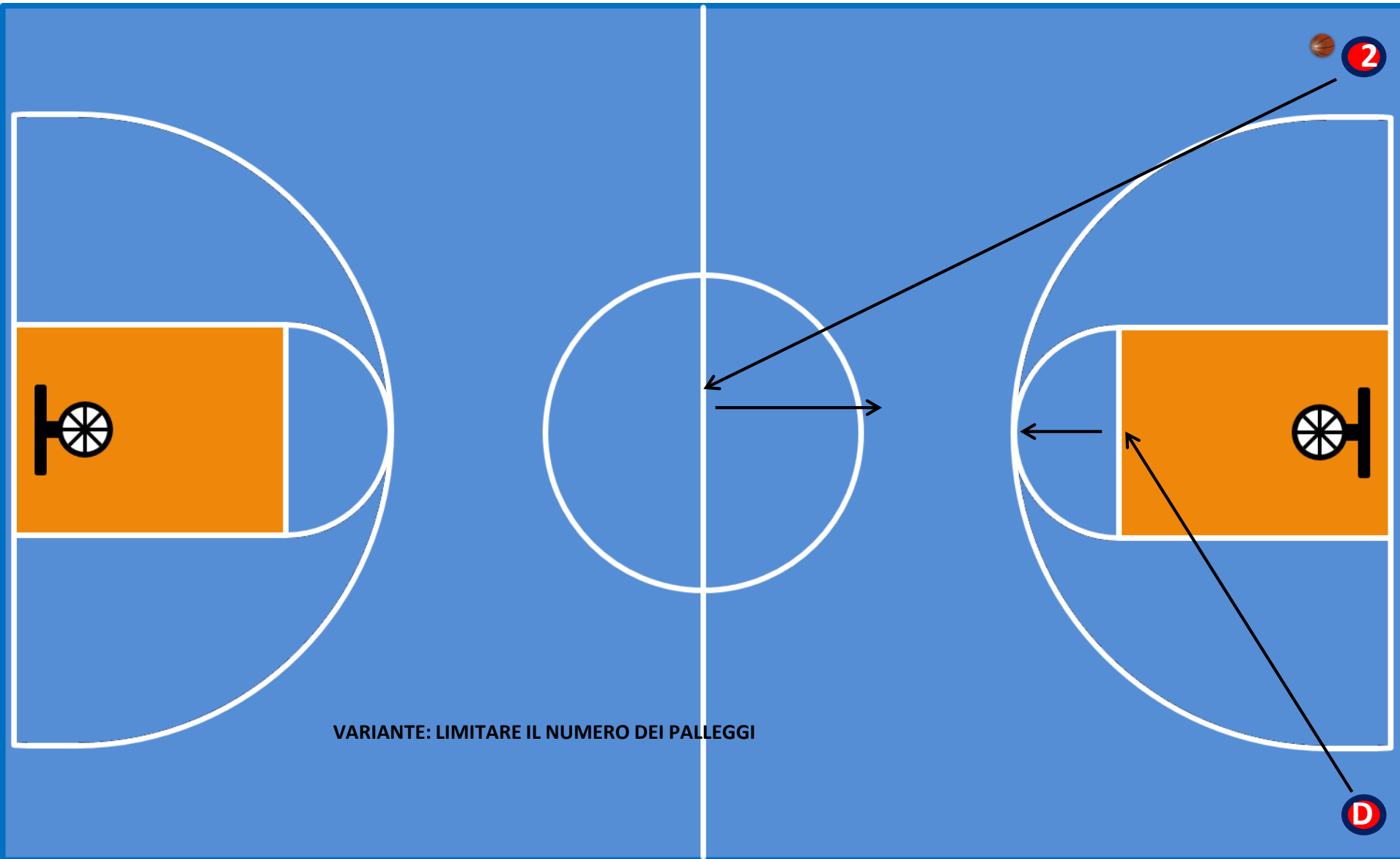
D SCIVOLA FINO SOTTO CANESTRO E CORRE A DIFENDERE

2 PALLEGGIA FINO A META' CAMPO E POI ATTACCA



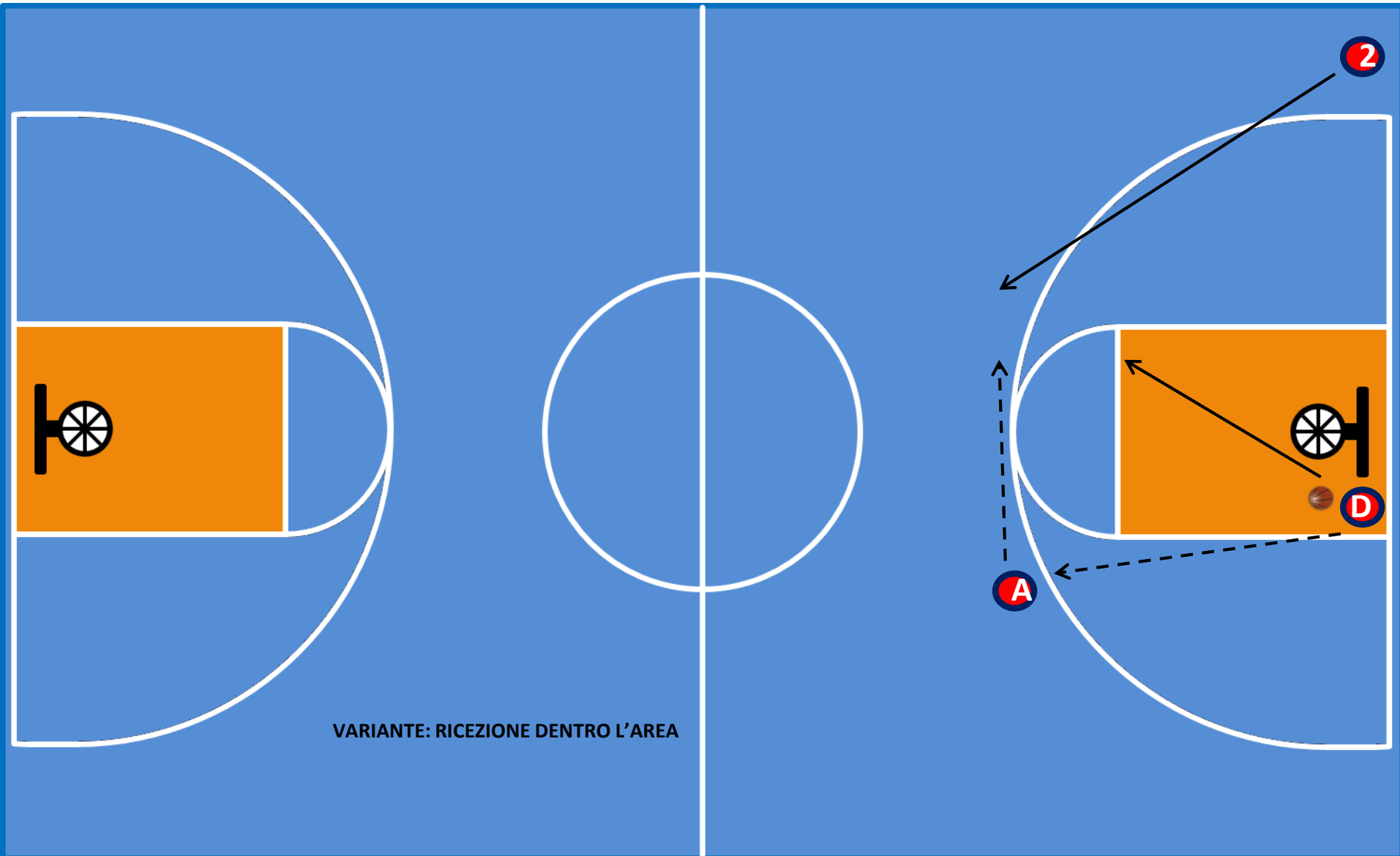
D CORRE A TOCCARE LA LINEA DEL TIRO LIBERO CON DUE MANI E POI DIFENDE

2 PALLEGGIA FINO A META' CAMPO E POI ATTACCA



D PASSA ALL'APPOGGIO E CORRE A DIFENDERE

2 SALE X RICEVERE E GIOCARE 1C1

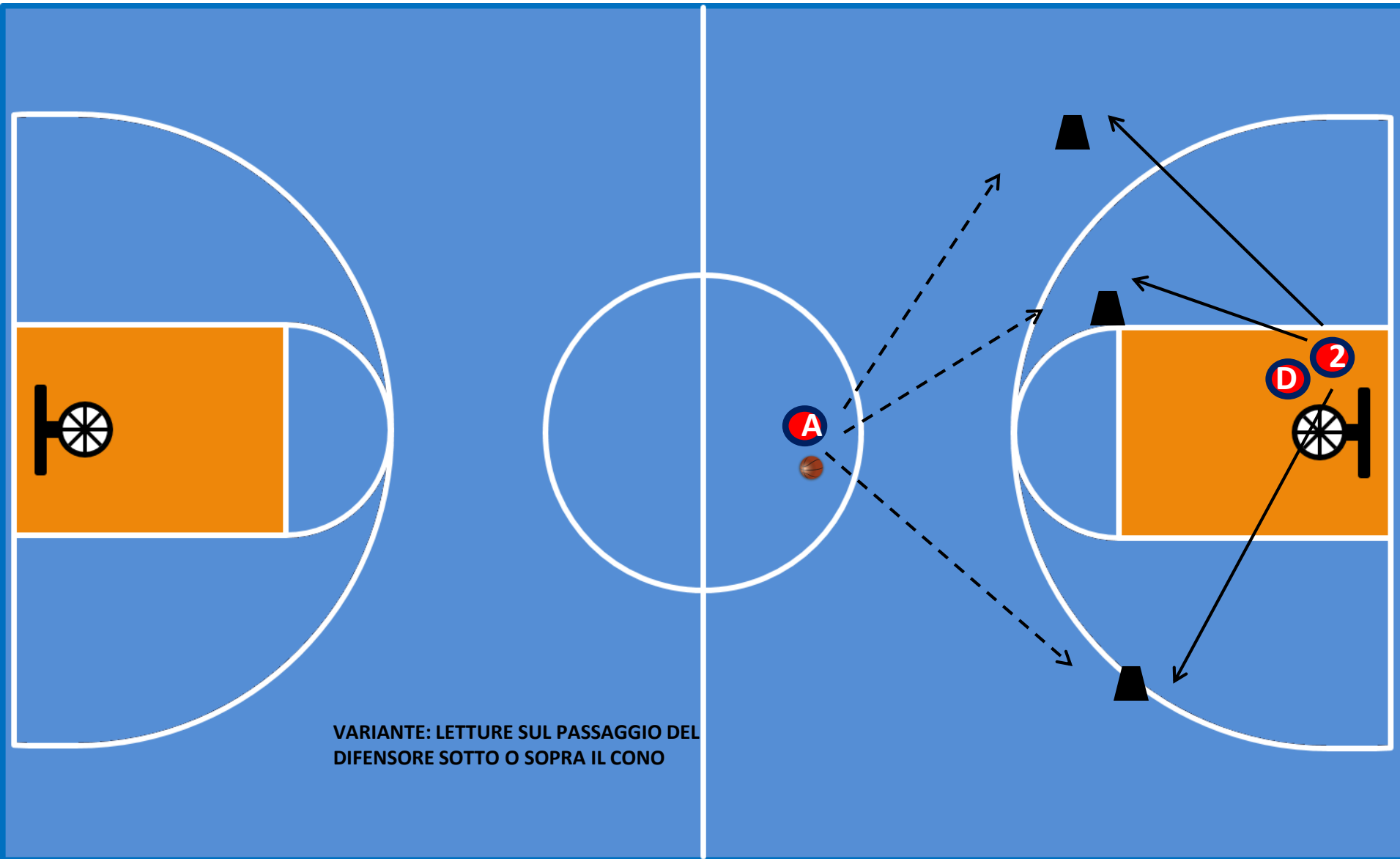


2

DEVE SMARCARSI X RICEVERE SUI 3 CONI. SUL TERZO CONO GIOCA 1C1

D

DIFENDE



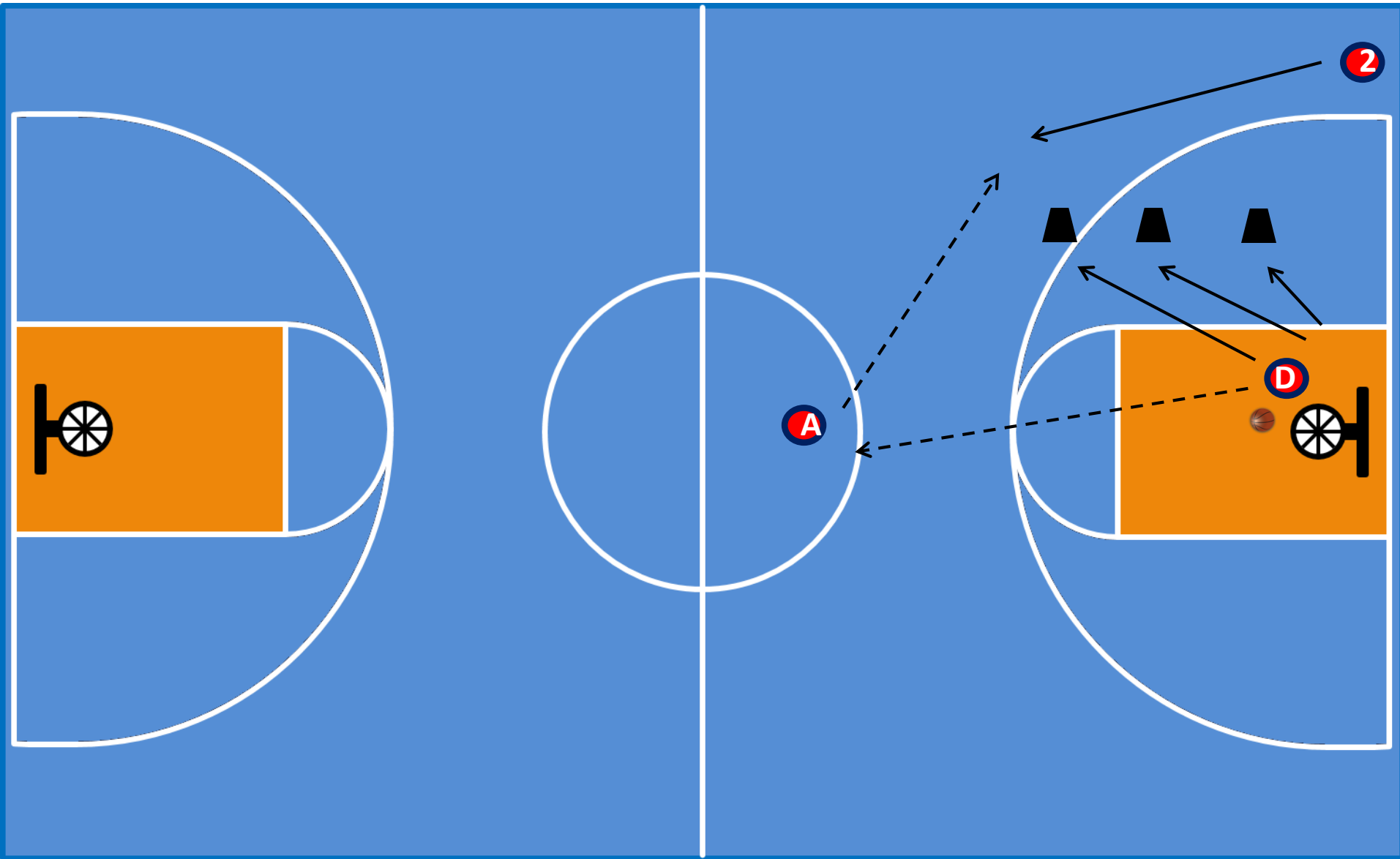
VARIANTE: LETTURE SUL PASSAGGIO DEL DIFENSORE SOTTO O SOPRA IL CONO

D

PASSA ALL'APPOGGIO E POI TOCCA UN CONO A SCELTA PRIMA DI DIFENDERE

2

PARTE SUBITO SUL PASSAGGIO PER ANDARE A RICEVERE SENZA ASPETTARE DI VEDERE DOVE IL DIFENSORE TOCCA (CAPAC. DI REAZIONE)



CHI ATTACCA SU UN LATO DIFENDE SULL'ALTRO
CHI PASSA VA NELLA FILA DOVE HA PASSATO
CHI DIFENDE PRENDE IL RIMBALZO E VA AL CENTRO

